

ASEMAKAAVAERKINNÄT JA MAÄÄRYKSET:

- YL-2** JULKISTEN LÄHIALUEURAKENNUSTEN KORTELMALUE.
Korttelissa saa sijoittaa pylväsi ja erittäin prosentiltaan osittaman määrän korttelin verkostorakennuskohteita.
- Korttelin korttelinosa ja alueen raja,
 - Oikeellinen korttelin raja,
 - 1436** Korttelin numero,
 - 1** Torin numero,
 - III** Roomalainen numero osoittaa rakennuksen rakennuksen tai sen osan suurimman sallitun kerrosluvun,
 - e=0,40 Tietokausiluku: e kerrosluvun suhde korttelin pintaltaan,
 - Rakennusosa,
 - ▨ Pöytä ja pensas istutettava alueen osa,
 - ▨ Oikeellinen yleisenä julkisena ja pöytäaluetta varattu alueen osa,
 - Ⓚ Maanalaista johtoa varten varattu alueen osa,
 - ▨ Korttelin raja, jonka kohdalla ei saa järjestää ajoneuvotilaa.

Päiväkodissa 120 lapsipaikkaa,
Rakennukseen ei tule yhtiötä.

Päiväkotirakennuksen peittäjä P3

Päiväkotirakennus varustetaan:

- Sähköverkkoon kytkettävällä palovaroitusjärjestelmällä,
- Merkitä ja turvavälitustuksella
- Maastöytien mukaisella säätösuunnitelmalla
- Koneellisesti ja pöytäaluetta sekä lämmön talteenotto
- Maailmajoistuksella

Rakennus sijaitaan:
- Kannakkeen seinä- ja viemärikerrosten sekä huonejärjestelmän,

Rakennuksen ilmanvaihto LV- ja suunnitelmien mukaan.

Istuksukset ja pihan pintarakenteet on oltava pihasuunnitelman mukaan.

Sisäpihan puoleiset rakennuksen sisätilat toteutetaan esteettömiksi.
Käytökäsitteet laaditaan betonikivillä LK-5cm, 3cm, joka nostetaan oven kohdalla oven tasoon.

Kerrosala:

Päiväkotit	1035 m ²
Pihavarasto	11,5 m ²
Yhteensä:	1046,5 m ²

Huonealaa:

Päiväkotit	975,5 m ²
Yhteensä:	975,5 m ²

Tilavuus:

Päiväkotit	3800 m ³
Pihavarasto	37 m ³
Yhteensä:	3860 m ³

Rakennuskoekausikokemus:

Torin pinta-ala:	5756 m ²
Rakennuskoekausi:	e=0,4 = 2302 m ²
Käytökäsitteet:	1046,5 m ²
Rakennuskoekausi jäät:	1255,5 m ²

Autorakennuskoekausi:
Autoparkkipaikat vähimmäismäärällä ei kaavavastustusta.
Toteutetaan: 15 ap. joista ap=20
Lisäksi toteutetaan: 15 pöytäaluetta/pöytäaluetta

MLPK-1 Maailmajoistaminen
Käytökäsitteet:
- rakennussta min. 3,0m
- torin rajasta 7,5m
- MLPK-1 etäisyys torin rajasta 4,34m,
- MLPK-5 etäisyys Maakaasujohjoista min. 20,0m

Suunniteltu korkeusasema (11,80)
Määräytyminen korkeusasema

A 2.5.2022/21 Lisäyksen tekeminen ja muutosten tekeminen.
Lisäyksen tekeminen ja muutosten tekeminen.
Lisäyksen tekeminen ja muutosten tekeminen.

HOIVARAKENTAJAT	ARK	ARK-235-1
-----------------	-----	-----------

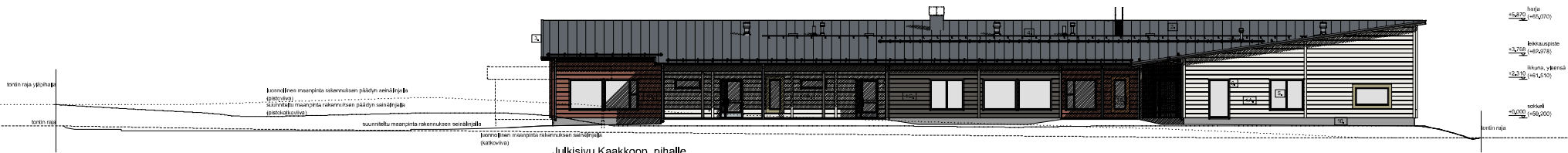
arkTapiola oy



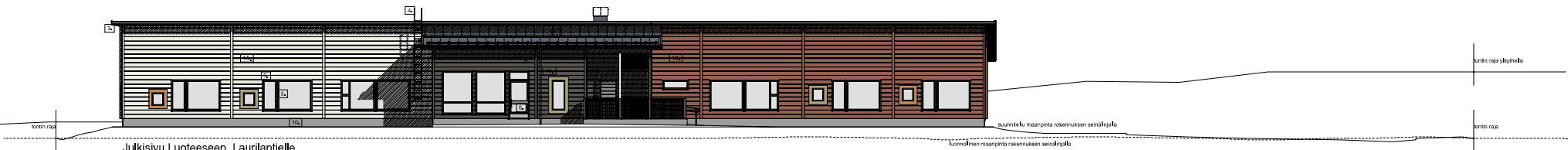




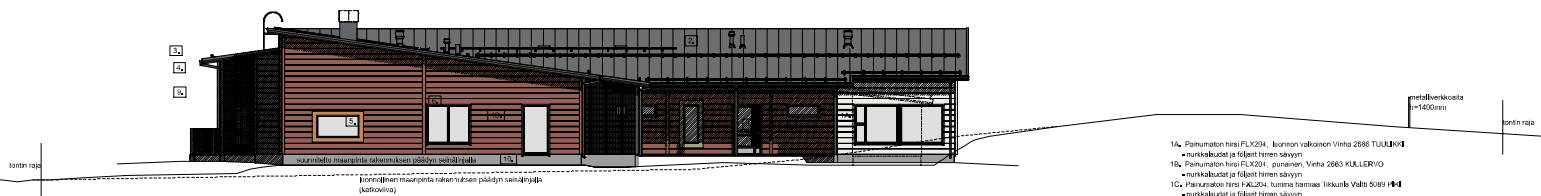




Julkisivu Kaakkoon, pihalle

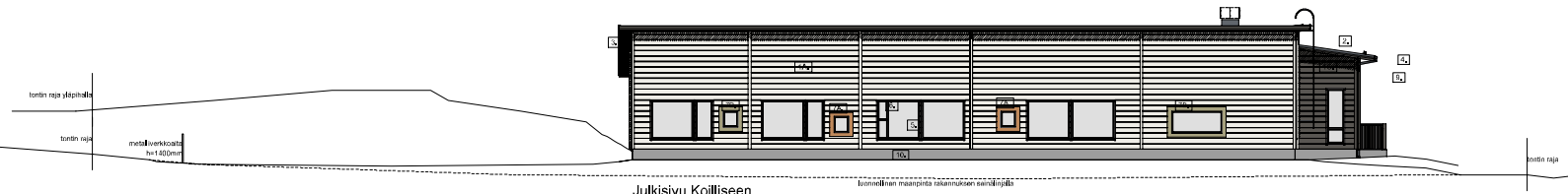


Julkisivu Luoteeseen, Laurilantielle



Julkisivu Lounaaseen, pihalle

- 1A. Päämuotoinen hirsipalkki FLX204, isonnon valkoinen Vihka 2686 TUULIHOVI
- nurkkakalusteet ja folioitit hirsien säilytys
- 1B. Päämuotoinen hirsipalkki FLX204, guraalinen, Vihka 2683 KULLEKYO
- nurkkakalusteet ja folioitit hirsien säilytys
- 1C. Päämuotoinen hirsipalkki PAL204, tumma harmaa Iirikurtti Vahli 5089 POKKI
- nurkkakalusteet ja folioitit hirsien säilytys
- 2. Pyöreäpääkate, tumma harmaa PR23
- 3. Käytävien oviauheet ja akustaatit, tumma harmaa Tikurilla Vahli 5089 POKKI
- eristyskattien alipinta maatalon maastosta
- 4. Säädösvarustot, kaltoisvarustot, tumma harmaa PR23
- 5. Kinnit, harmaa HAL 9027
- 6. Kinnitkivet ja ovet, pöytäkaluste, harmaa RAL 9007
- 7. Pöytäkaluste, keltainen Vihka 2675 Tiera
- 7C. Pöytäkaluste, väriltään vihreä, Vihka 2678 Suveler
- 8. Ajurintuoli, harmaa RAL 9007
- 9. Rimmasaleköt, tumma harmaa Vahli 5089 POKKI
- 10. Betoniseinät, harmaa



Julkisivu Koilliseen

Ohje: ARK	Kohde: ARK	Yhteyshenkilö: ARK	Viestintä- ja viestintäohje: ARK	Kaavakuvio: ARK
Pääsuunnittelija: LUKEMÄKINEN	Yhteistyökumppani: PAIKALASTUS	Yhteistyökumppani: PAIKALASTUS	Yhteistyökumppani: PAIKALASTUS	
Yhteistyökumppani: JÄRVENPÄÄN LAURILANTEN PÄIVÄKOTI	Yhteistyökumppani: JULKEVAURUSTUS, VANHAINEN	Yhteistyökumppani: JULKEVAURUSTUS, VANHAINEN	Yhteistyökumppani: JULKEVAURUSTUS, VANHAINEN	1:100
Yhteistyökumppani: LAURILANTI OY	Yhteistyökumppani: LAURILANTI OY	Yhteistyökumppani: LAURILANTI OY	Yhteistyökumppani: LAURILANTI OY	
HOIVARAKENTAJAT	Yhteistyökumppani: ARK	Yhteistyökumppani: ARK	Yhteistyökumppani: ARK	
arktaipale oy				